

# TALLER DE INNOVACIÓN



BONIFICACIONES  
SEGURIDAD SOCIAL  
POR PERSONAL I+D+i



**F. Inicativas**<sup>®</sup>  
FINANCIACIÓN EN I+D+i



# ÍNDICE

## ❑ PROCESO BONIFICACIONES POR PERSONAL INVESTIGADOR.

- Normativa.
- Temporalidad.
- ¿Cómo se definen las actividades de I+D+i?.
- Identificación de personal I+D+i:
  - Condiciones formales.
  - Actividades.

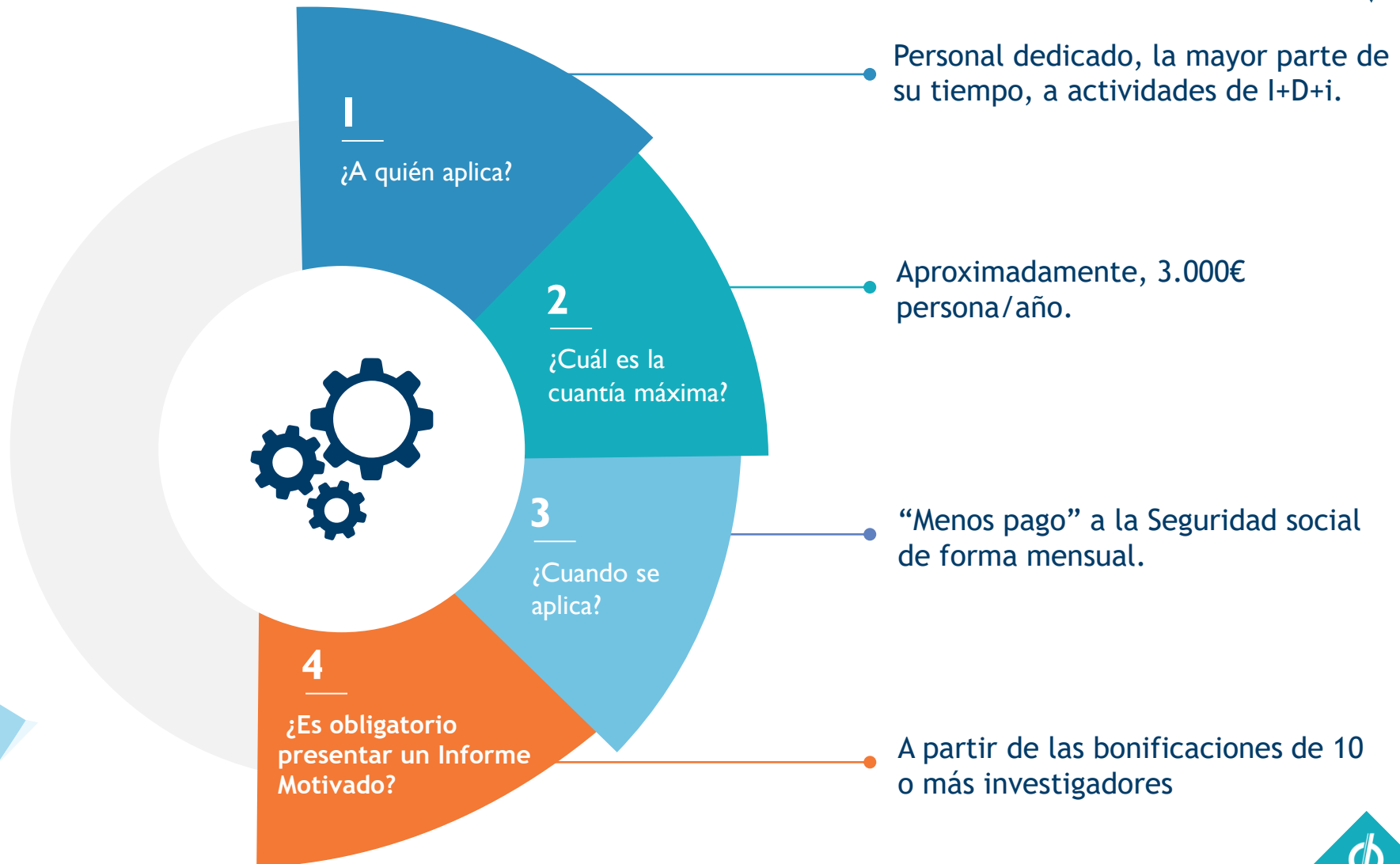
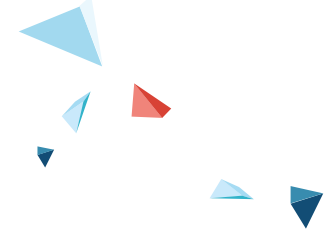
## ❑ ACTORES: ¿QUÉ PAPEL JUEGA CADA UNO?

- Empresa.
- Consultora.
- Certificadora.
- Administración Pública.
  - Ministerio de Ciencia, Innovación y Universidades.
  - Tesorería General de la Seguridad Social.

## ❑ SIMULACIÓN.

## ❑ DUDAS Y PREGUNTAS.

# BONIFICACIONES SS POR PERSONAL INVESTIGADOR

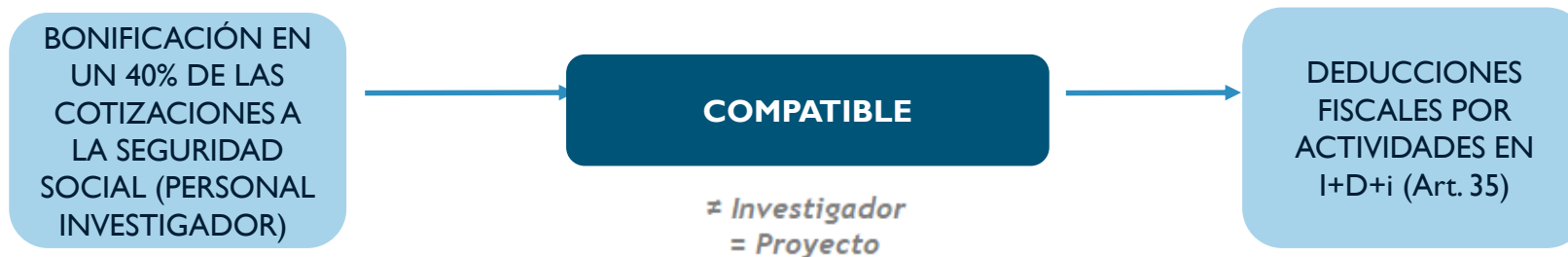


# NORMATIVA



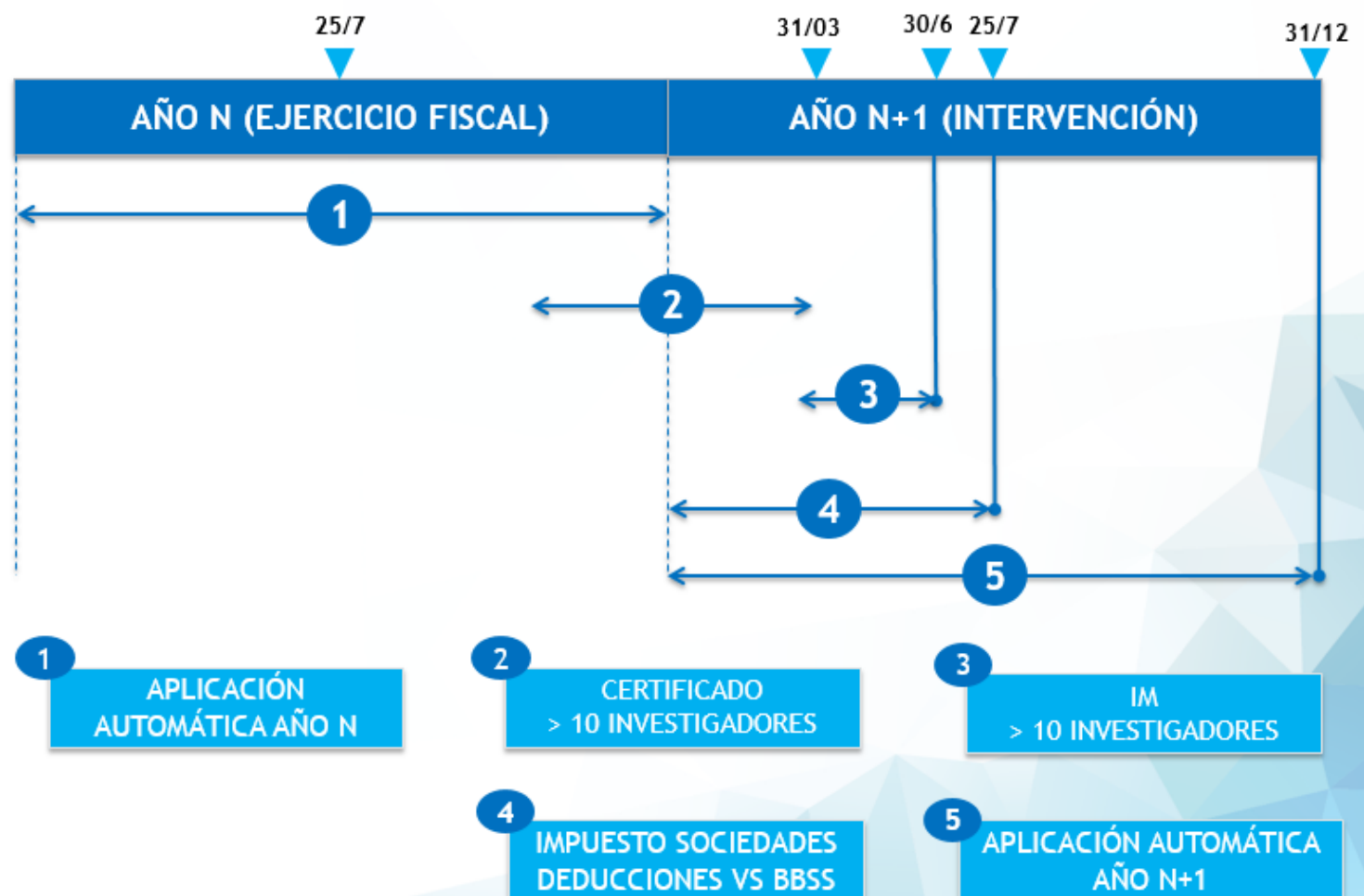
Se establece en la Ley 17/2012, y se desarrolla en el RD 475/2014.

- ✓ Todo tipo de empresas que lleven a cabo proyectos I+D+i: Gran empresa y PYME
- ✓ Naturaleza no tributaria: Reducción de un 40% de las cuotas empresariales a la Seguridad Social para personal en exclusiva I+D+i.
- ✓ Informe Motivado para empresas que bonifiquen >10 investigadores a lo largo de tres meses o más (Plazo aportación 6 meses después de la finalización del año).
- ✓ La aplicación es automática desde el momento en que se reconozca el derecho
- ✓ Se pueden beneficiar Personas jurídicas sujetas al IS.
- ✓ Compatible con Deducciones fiscales por I+D+i:
  - Gran empresa/PYME: mismo proyecto distinto investigador.
  - PYME con Sello PYME innovadora: mismo proyecto mismo investigador (maximización de beneficio).



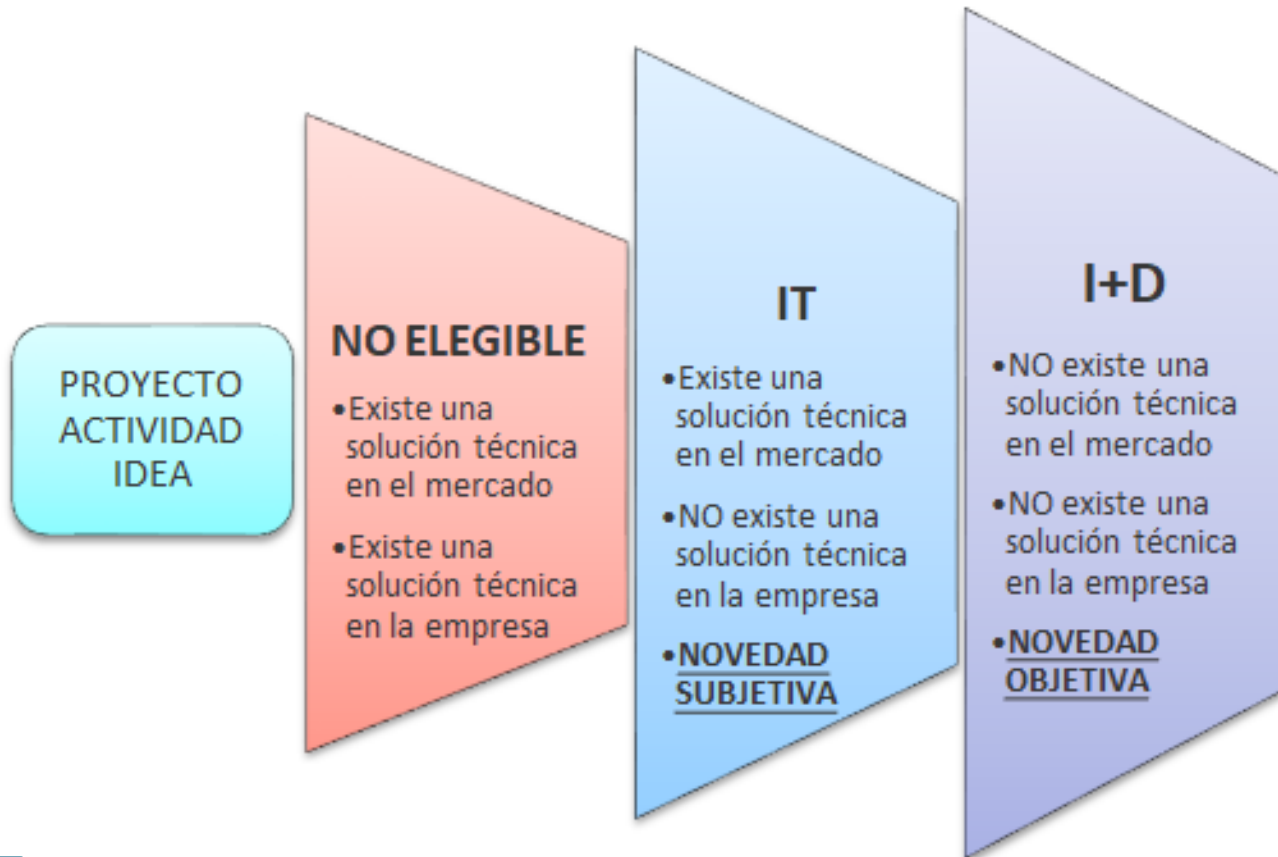
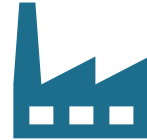


# TEMPORALIDAD



Importante: ¡primero se aplica y después se justifica!

# ¿CÓMO SE DEFINEN LAS ACTIVIDADES DE I+D+i?



# IDENTIFICACIÓN DE PERSONAL I+D+i

## CONDICIONES FORMALES



- Listado de proyectos I+D+i
- Listado de personas participantes en esos proyectos
- Cruce entre ambos listados.



✓ Dedicación a tareas I+D+i >85% (15% restante formación y divulgación de I+D+i).

✓ Grupo de cotización del 1 al 4.

✓ Tipo de contrato: indefinido, en prácticas o por obra y servicio > a 3 meses.



✓ Programas de Fomento a Empleo: suma no superior al 100% cuota empresarial a la Seguridad Social

✓ Ayudas a I+D+i: compatible si no supera el 60% del coste salarial anual.



✓ Personal ya sujeto a una RLCE (Deportistas de elite, toreros.. Etc)

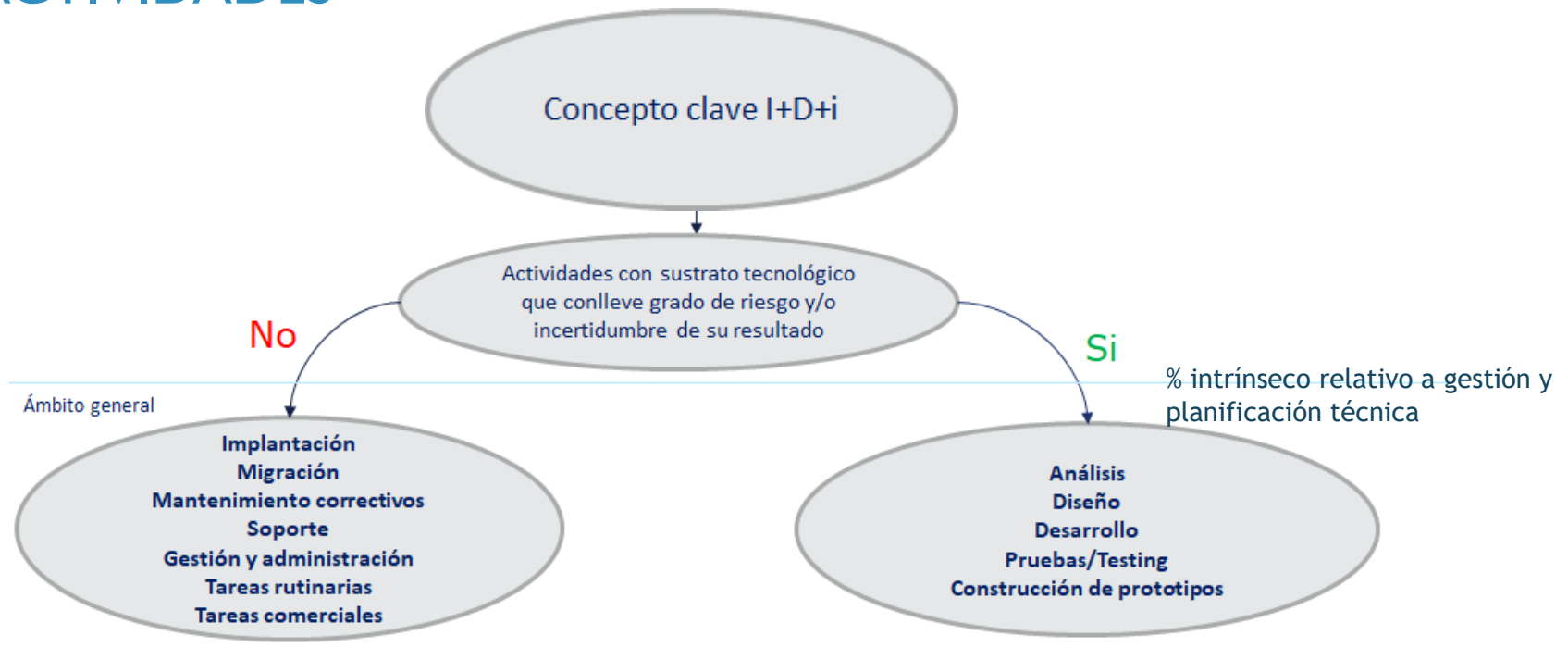
✓ Personal que haya sido contratado por Organismos públicos. Empresa este exenta del Impuesto de Sociedades. (Ej: Fundaciones exentas de IS)

✓ No se puede aplicar las bonificaciones al personal, por el cual, **su contratación** esté subvencionada o financiada por fondos públicos, los cuales no acepten otra bonificación en sus bases (por ejemplo, Contrato Tarifa Plana).



# IDENTIFICACIÓN DE PERSONAL I+D+i

## ACTIVIDADES



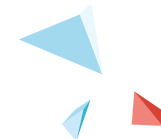
### SECTOR TIC:

La participación en Puesta en producción/Despliegue/Similar queda excluida.  
 Errores de lenguaje. Es necesario poder aclarar conceptos con los investigadores.  
 Válido:

- Preparación de ofertas técnicas (sin participar en oferta económica).
- Corrección de errores propios y originados durante el propio desarrollo.



# ACTORES: ¿QUÉ PAPEL JUEGA CADA UNO?



## EMPRESA

1

- Carácter tecnológico.
- Estrategia financiera/fiscal..
- ¿Quién sustenta la PI de los desarrollos?
- Coordinación interna.
- Comunicación con Seguridad Social.
- Recopilación de documentación:
  - Técnica.
  - Auditoria.

## CONSULTORA

2

- Identificación del potencial.
- Definición de estrategias.
- Directrices para alta/baja.
- Seguimiento mensual/anual.
- Generación de información justificativa.
- Nexos entre empresa y certificadora.
- Departamento Estrategia,
- Know How.

## CERTIFICADORA

3

- >9 investigadores.
- Acreditación ENAC.
- Evaluación de expedientes.
- Búsqueda de expertos técnicos.
- Coordinación del plan de auditoría.
- Emisión de Informe de Certificación.

## AAPP

4

- MICIU:
  - Emisión Informe Motivado (3 meses).
  - Verificación de certificación.
- TGSS:
  - 30/06 recepción IMV.



## PARTICIPACIÓN

- Identificación del personal investigador
- Alta en los sistemas de la seguridad social (RED/CRETA) del personal identificado
- Recopilación información:
  - Técnica: proyectos identificados
  - Personal:
    - Información del empleado: titulación, cargo, etc...
    - Evidencias mensuales

## NOVEDADES

- Confianza en el proceso y en la imputación de las bonificaciones.
- Sistema más robusto.
- Cultura de la innovación.



## PARTICIPACIÓN

- Seguimiento mensual del personal:
  - Cumplimiento requisitos
  - Entradas/salidas: devoluciones.
- Revisión información.
- Generación memorias certificadora:
  - Memorias proyectos identificados
  - Memoria empresa
  - Fichas del personal: titulación, cargo, actividades anuales, bajas, formaciones, etc...
  - Evidencias mensuales: revisión.

## NOVEDADES

- Proceso conocido y testeado ya durante varios años.
- Reconocimiento de las posibles incidencias. Soluciones ya planteadas previamente.
- Plataforma de gestión de la información.
- Departamento de Estrategia.



# CERTIFICADORA



## PARTICIPACIÓN

- Emisión del certificado
- FASES:
  - Informe técnico: evaluación de la catalogación por experto 6D.
  - Auditoria:
    - Revisión evidencias.
    - Verificación mediante auditoría in situ de la información proporcionada sobre los empleados: actividades realizadas, cargo, titulación, etc...

## NOVEDADES

- Cambios en RDE (ENAC + Ministerio).
- Proceso más exhaustivo año tras año.
- Fortalecimiento de proceso de auditoria: Incremento de personas.
- Ampliación de la muestra por cada persona que se caiga de la muestra inicial.
- Gestión más eficiente de la documentación, sobre todo, a nivel técnico.
- Particularidades Sector TIC.

# ADMINISTRACIÓN PÚBLICA

## PARTICIPACIÓN

- Validar personas bonificadas durante el año.
- Cruzar Informe Motivado con Personal bonificado.
- Emisión cartas de pago si errores en proceso.



## NOVEDADES

- Mayor conocimiento del proceso/plazos que en años anteriores
- Código de ocupación A: cambio en la legislación. Minorado del impacto en las empresas.
- Digitalizando el proceso de recepción del Informe Motivado: vía telemática

## PARTICIPACIÓN

- Emisión del Informe Motivado
- Revisión documentación procedente de la certificadora



## NOVEDADES

- Mayor agilidad en la emisión de los Informes Motivados
- Tiempo mínimo para emisión: 3 meses



# SIMULACIÓN

## PUNTO DE PARTIDA

50 investigadores  $\approx$  2.860 euros de Bonificación/persona.  
2 centros de trabajo en localizaciones diferentes  
20 proyectos identificados  
Certificación ENAC + Informe Motivado

Concepto	Importe
Bonificación SS	143.000€
Coste certificación	9.000€
Beneficio TOTAL	134.000€



# DUDAS Y PREGUNTAS



**F.Iniciativas España**

[info@f-iniciativas.net](mailto:info@f-iniciativas.net)

+34 900 264 044

<https://www.f-iniciativas.es/>

**Lucía Jimenez-Soto**

[lucia.jimenezsoto@f-iniciativas.net](mailto:lucia.jimenezsoto@f-iniciativas.net)

**Almudena Losilla Ortega**

[almudena.losilla@f-iniciativas.net](mailto:almudena.losilla@f-iniciativas.net)

[www.f-iniciativas.es](http://www.f-iniciativas.es)



**F. Iniciativas**<sup>®</sup>  
FINANCIACIÓN EN I+D+i