

NOTA DE PRENSA.

AEQ PRESENTA TODAS SUS NOVEDADES 2018 EN LAS VEGAS, EN LA FERIA DE LA NAB, STAND C3651, DEL 9 AL 12 DE ABRIL

Con la marca AEQ se presentan nuevos equipos de comunicaciones y audio con protocolo IP, y sistemas de Visual Radio, y con la marca KROMA by AEQ nuevos monitores de video y sistemas de intercom

NUEVOS EQUIPOS Y APLICACIONES DEL SISTEMA DE MULTI-CONFERENCIA Y TELEFONÍA DE EMISIONES SYSTEL IP

Systel IP es la tercera generación del Sistema de telefonía de emisiones y multiconferencia sobre líneas telefónicas de AEQ: se basa en una matriz digital y utiliza solo líneas IP, con sistemas de control flexibles y dinámicos para distintas aplicaciones en Radio, Televisión y Entornos Corporativos. Ahora se alcanza un nuevo nivel en ergonomía de usuario y flexibilidad operativa incorporando tres nuevos productos.

SYSTELSET+ Terminal de control para Systel IP

Terminal de control basado en un teléfono IP provisto de pantalla táctil sobre el que rueda una nueva aplicación de control configurable para adaptarla a las más variadas formas de trabajo. Se evita la necesidad de tener un PC en cada puesto de trabajo para disponer de la máxima operatividad.



Systel IP TV – Sistema de multiconferencia para TV

SYSTEL IP TV es una aplicación cliente que permite realizar el control de los sistemas de multiconferencia SYSTEL IP 4, SYSTEL IP 12 y SYSTEL IP 16 de forma flexible y genérica adaptada al enrutado externo de sistemas de intercomunicación y otras aplicaciones de coordinación y otros usos específicos de centros de producción de televisión y otros entornos análogos.

Permite, entre otras funciones:

- Descolgar llamadas entrante manual y automáticamente, etiquetar llamadas y , ponerlas al aire o dejarlas en un grupo de multiconferencia.
- Dejar las llamadas escuchando el feedback (N-1) que se les asigne.
- Dejar las llamadas al aire, enrutadas al circuito de audio interno asignado.
- Dejar llamadas en distintos grupos de multiconferencia, en los que todos los miembros del grupo pueden participar hablando y escuchando a la vez.
- Permitir al operador hablar con todas las líneas por separado y también con todos los miembros de un grupo a la vez.



System IP16. Motor de sistema de telefonía IP con conectividad Dante™

Es un equipo de una unidad de rack que se comporta como un teléfono IP multilínea con señalización por protocolo SIP. Admite control desde la aplicación SYSTEL IP clásica, SYSTEL IP TV, los teléfonos IP SYSTELSET+, así como desde las aplicaciones Neogroupe.

Con capacidad para 16 líneas telefónicas IP simultáneas y 4 líneas adicionales para teléfonos IP de operador.

Tiene un total de 4 entradas y 4 salidas de audio digitales y 2 entradas y dos salidas de audio analógicas. Su característica exclusiva es que además dispone de una amplia capacidad de enrutado local de audio por IP: 32 entradas y 32 salidas de audio IP protocolo Dante compatible AES 67, por lo que se puede integrar en un sistema de AoIP y utilizar su audio de forma flexible desde distintos equipos de una red IP.



SISTEMAS DE RUTADO DE AUDIO BASADOS EN IP Dante™

Netbox DSP Y Netbox 32 AD MX

NETBOX DSP es un procesador y router de audio controlable desde la aplicación NETBOX RTC, con capacidad de mezcla. Es capaz de recibir audio de la red Dante y devolverlo mezclado y procesado para su utilización sobre otros equipos.



Procesa hasta 64 canales de audio. Los procesos incorporados son filtros paso alto y paso bajo, ecualizador paramétrico de cuatro bandas, compresor, limitador, expansor, puerta de ruido y delay.

Mezcla y enruta entre 64 y 160 canales de audio según versiones.

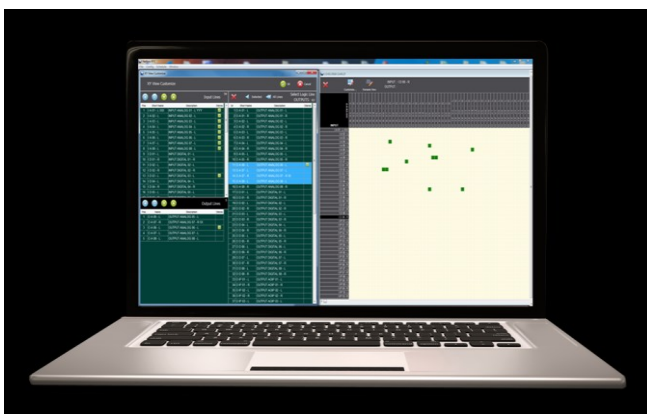
NETBOX 32 AD MX es un router de audio con capacidad de mezcla, controlable desde la aplicación NETBOX RTC. Dispone de 16 entradas y salidas analógicas, 8 AES3 duales o estéreo y 32 IP con protocolo Dante.

Además, tanto NETBOX DSP como NETBOX 32 AD MX tienen 16 GPI y 16 GPO transportables a otros dispositivos a través de la red Dante.

NETBOX RTC

La aplicación NETBOX RTC permite a los equipos NETBOX 32 AD MX y NETBOX DSP trabajar como routers autónomos de audio con entradas analógicas, digitales y AoIP Dante / AES 67 hasta 160 entradas y salidas de audio, en función de la configuración.

La aplicación permite mezclar y distribuir audio y crear conmutaciones múltiples en base a macros y salvos activables manualmente, a través de órdenes externas y por reloj. Se pueden proteger líneas y distribuir el control entre varios usuarios y



puestos de trabajo en función de derechos. Las configuraciones que incluyan NETBOX DSP permiten procesar hasta 64 señales de audio.

Los procesos incorporados son filtros paso alto y paso bajo, ecualizador paramétrico de cuatro bandas, compresor, limitador, expansor, puerta de ruido y delay.

Con las Marcas AEQ y Broadcast Pix

SOLUCIONES DE VISUAL RADIO



La empresa Broadcast Pix, con sede en Massachussets y AEQ, han llegado a un acuerdo sobre integración de productos. La integración afecta a los switches integrados de producción de video de Broadcast Pix y las consolas Capitol IP, Forum IP, ARENA y los interfaces Netbox de AEQ, lo que permite la automatización de la producción de video en función de los niveles y umbrales de audio. Se elimina la necesidad de un realizador durante las producciones de video en vivo, en concreto para Visual Radio y otras soluciones institucionales o corporativas.

Quando un equipo AEQ se combina con cualquier switch integrado de producción de Broadcast Pix, se detecta automáticamente qué micrófono o canal de audio se está utilizando y activa las acciones predefinidas con respecto a la producción automatizada de “video – follow-audio” (video - sigue a – audio). Estas soluciones han sido ya implementadas con éxito en algunas estaciones de radio de referencia.

Con la marca KROMA by AEQ

MONITOR PARA BROADCAST LM 9055

Con la marca KROMA by AEQ, el año pasado presentamos los monitores de video serie 9000, de 24" y 31" con resolución 4K para monitorado de referencia y medida de señal en centros de producción de TV / Video, que incorporan un procesador de 10 bits, las prestaciones de medida de señal, HDR, espacios de color, Close Caption, etc.

Este año se va a mostrar el nuevo modelo de 55"



Nuevas funciones de conectividad de los intercom KROMA by AEQ CrossNet y Conexia.

Ahora pueden relacionarse a través de los audiocodec Mercury y VENUS 3 con posiciones remotas de usuario de intercom.



Para obtener mas información sobre las actividades o sobre los equipos y sistemas fabricados por AEQ , visite www.aeq.eu.

Si necesita información particularizada, envíe un mail a comercial@aeq.es o llame al teléfono +34 91 686 1300

Desde USA, llamando al (954) 581-7999, gratuito desde **800 728 0536**, enviando un email a sales@aeqbroadcast.com o visitando nuestra pagina web www.aeqbroadcast.com